



PIANO STRUTTURALE

LR 65/2014 Norme per il governo del territorio
Articolo 20

Comune di Orbetello:

Sindaco: Andrea Casamenti
Assessore urbanistica: Susa Tiglia
Responsabile del procedimento: Arch. Francesca Olivari
Garante della comunicazione e ufficio urbanistica: segretario generale Giovanni La Porta

Raggruppamento temporaneo:

Arch. Silvia Viviani
progettista e soprapprezzo

Epus - Musa srl
Gruppo di lavoro:
Arch. Francesca Masini
Arch. Lucia Niseno
Elaborazioni grafiche e GIS:
Barbara Croci, Lorenzo Zappi

Cremae Ricerche spa
Gruppo di lavoro:
Arch. Luigi Pingitore
Dott. Enrico Campanelli
Dott. Francesco Tosi

Apporti specialistici:

Pianificazione dello spazio marittimo e di adattamento climatico:
Prof. Arch. Francesco Musco

Aspetti ecologici, ambientali e naturalistici, flora e fauna marina:
Dott. Maurizio De Piero

Aspetti geologici, geomorfologici e idrologici idraulici:
Studi Idrologici Service srl e Hydrogeo Ingegneria srl

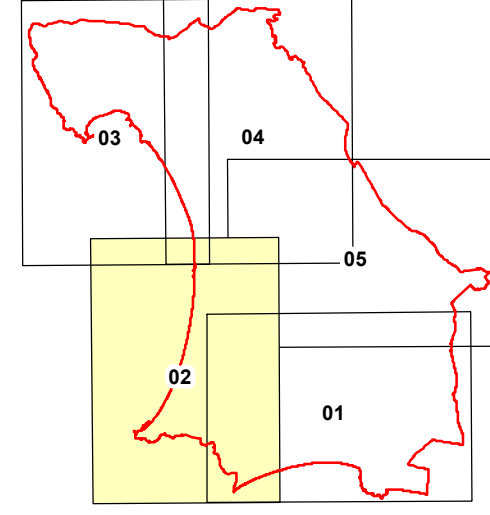


TAVOLA G.05 - Carta Idrogeologica

QUADRIFO 02

Scala 1:10.000

FASE DI APPROVAZIONE

2020

Comune di Orbetello
Provincia di Grosseto

Legenda

- Permeabilità Primaria**
- A-P** Permeabilità primaria elevata
(componente geologica: A - vedi Tav.001)
 - MA-P** Permeabilità primaria medio elevata
(componente geologica: B, MESA, MESA_PUB, SEEL, VELA, VELA - vedi Tav.001)
 - M-P** Permeabilità primaria media
(componente geologica: B, EMAG, FLA, MESC, SLE - vedi Tav.001)
 - MS-P** Permeabilità primaria medio bassa
(componente geologica: A/C, MA2 - vedi Tav.001)
- Permeabilità Secondaria**
- MA-S** Permeabilità secondaria medio elevata
(componente geologica: CGA - vedi Tav.001)
 - M-S** Permeabilità secondaria media
(componente geologica: PTT, MAC, SLEH, PTPA, VVA, VVA, POS, COV, PTPA - vedi Tav.001)
 - MS-S** Permeabilità secondaria medio bassa
(componente geologica: GSE, PNA, PND, STOS, ANA, OSA, FOS, CPE, VEU, VEU, POS, AN, PNE - vedi Tav.001)
 - S-S** Permeabilità secondaria bassa
(componente geologica: STOS, EMG, BUR, TH, STOI, OT, PAA, PAA, PAA, PAA, MEG, EMG - vedi Tav.001)
- Det-P** Permeabilità primaria medio-alta associata a materiale detritico
elo fortemente alterato di modesta continuità laterale
(componente geologica: Aa, Sd, T1, S2, S3, S4 - vedi Tav.001 e Tav.002)
altre e aree a permeabilità diffusa - vedi Tav.002
- Linee isopiezometriche**
(Fonte: Dati Amministrazione Comunale)
- Linee di flusso**
(Fonte: Dati Amministrazione Comunale)
- Pozzi**
- Uso sconosciuto
 - Uso antincendio
 - Uso domestico
 - Uso igienico
 - Uso industriale
 - Uso irriguo
 - Uso ittico
 - Uso potabile
 - Uso termale

